

dne **30. 9. 2022** od **7:30** do **16:00** hodin

Plánovaná odstávka zahrnuje tyto lokality:**Kamenný Újezd (okres Rokycany)**

č. p. 15, 30, 78, 80, 88, 89, 90, 91, 95-99, 106, 108, 110, 113, 114, 118, 124, 132, 133, 137, 143, 146, 147, 149, 150, 151, 152, 155, 156, 158, 159, 164, 166, 169, 173, 180, 184, 203, 205, 206, 210, 211, 215, 219, 229, 232, 241, 244, 248, 249, 255, 259, 261, 291, 300, 318, 328

č. ev. 6, 7, 10, 68, 69, 81

kat. území **Kamenný Újezd u Rokycan** (kód **662968**): **parcelní č.** 473/3, 474/2, 618/6, 618/8, 621/13, 622/9, 625/5, 628/7, 628/11, 629/12, 629/15, 629/18, 630/16, 630/17, 631/6, 646/4, 716/43

Mokrouše (okres Plzeň-město)

č. p. 42

Rokycany (okres Rokycany)

část obce **Nové Město**

Bezručova: č. p. 297, 386-395, 397, 1159; č. ev. 73, 98

Pod Kotlem: č. p. 180; č. ev. 46, 77, 82

Štáhlavská: č. p. 1266, 1284

U Ježku: č. p. 382

Veselská: č. p. 301

Zeyerova: č. p. 511, 513, 524, 536, 906, 1031, 1162, 1209, 1296

část obce **Plzeňské Předměstí**

Čilina: č. ev. 61

Němčíčky: č. p. 43, 61, 209, 230, 373, 569, 679; č. ev. 13, 18, 74, 83, 84, 93, 94, 125, 126, 131, 135, 149, 159-163, 167, 169, 174, 176, 178, 179, 180, 182-186, 189, 194, 195, 211, 215, 216, 217, 218, 222, 233, 239, 242-246, 249, 251, 253, 254, 256, 258, 259, 263, 264, 268, 270, 276, 277, 279-283, 286, 297, 298, 301, 303, 314, 320, 323, 327, 328, 331, 332, 335, 337, 338, 340, 345, 352, 366, 370, 373, 374

Štáhlavská: č. p. 400

kat. území **Rokycany** (kód **740691**): **parcelní č.** 540/1, 645/13, 645/16, 645/17, 648/1, 675/10, 678/9, 678/11,

UPOZORNĚNÍ

Dotčené zařízení distribuční soustavy je nutné i v době odstávky považovat za zařízení pod napětím, a proto vás žádáme o dodržení všech zásad bezpečnosti a provedení opatření potřebných k zamezení případných škod na zdraví a majetku. | Provozovatelé výroben elektřiny jsou povinni zajistit přerušeni dodávky elektřiny z výroby do vypnutého úseku distribuční soustavy.

NEJDE VÁM ELEKTŘINA...

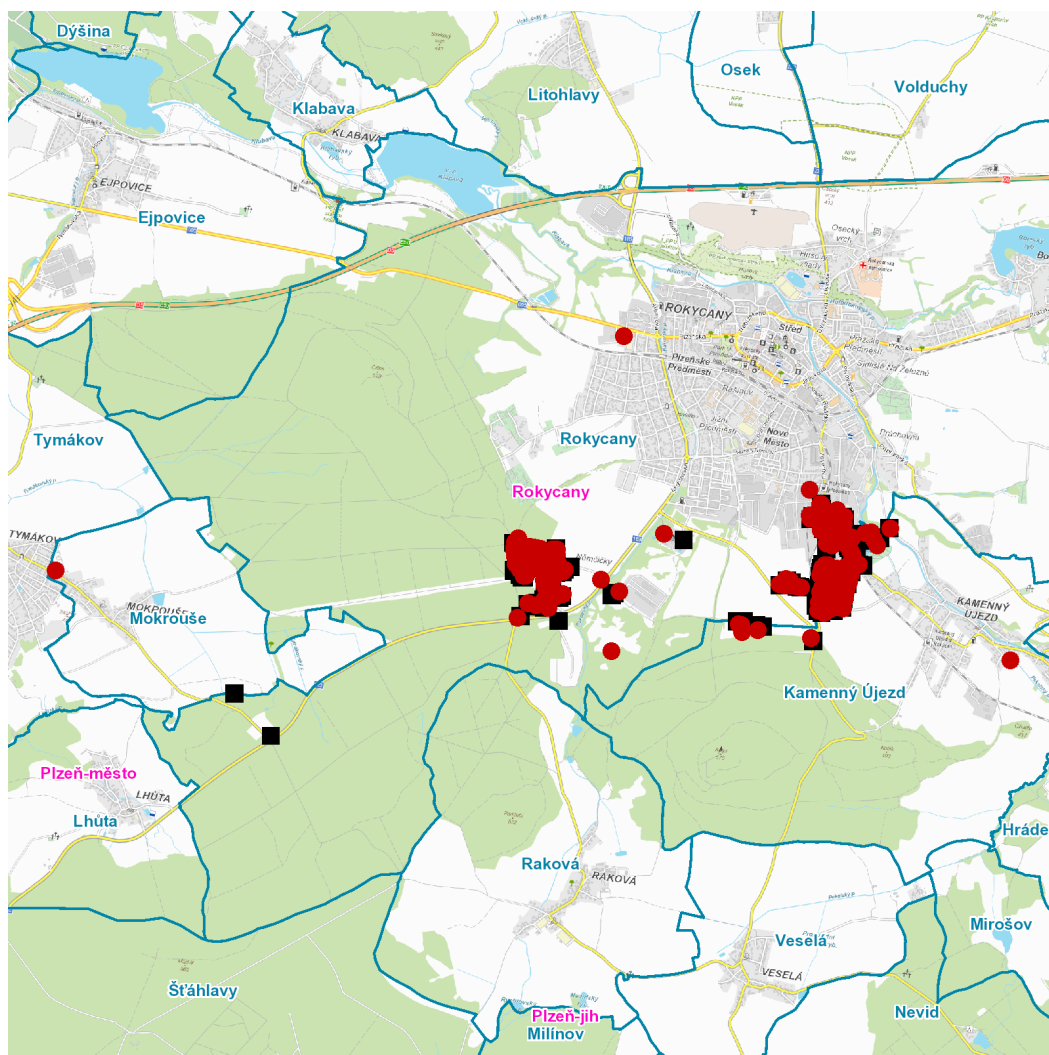
TIP: Registrujte se zdarma na www.cezdistribuce.cz/sluzba a informace o odstávkách elektřiny budete dostávat e-mailem nebo SMS. U poruch zasíláme SMS s předpokládanou dobou obnovení dodávek. | Aktuální stav dodávek elektřiny na konkrétní adrese zjistíte snadno, rychle a bez registrace na portále **Bez Šťávy** (www.bezstavy.cz).

678/29, 686/1, 686/4, 687/18, 701/2, 2525/25, 2716/1, 2717/3, 2717/11, 3595, 3627, 3644, 3750, 4086, 4191

kat. území **Kamenný Újezd** (kód **662925**): parcelní č. 618/9

UPOZORNĚNÍ

Dotčené zařízení distribuční soustavy je nutné i v době odstávky považovat za zařízení pod napětím, a proto vás žádáme o dodržení všech zásad bezpečnosti a provedení opatření potřebných k zamezení případných škod na zdraví a majetku. | Provozovatelé výroben elektřiny jsou povinni zajistit přerušeni dodávky elektřiny z výroby do vypnutého úseku distribuční soustavy.

dne 30. 9. 2022 od 7:30 do 16:00 hodin**Orientační mapový podklad odstávkou dotčených lokalit****VYSVĚTLIVKY**

- – adresy dotčené odstávkou elektřiny
- – místa připojení k elektrické síti dotčená odstávkou

INFORMACE ZASLÁNA

IDDS: g6ubkk (Obec Kamenný Újezd)
IDDS: k5naw9a (Obec Mokrouše)
IDDS: mmfb7hp (Město Rokycany)
IDDS: yqkcds6 (notifikace)